

## **Akran Değerlendirme Raporu**

**AFYON KOCATEPE ÜNİVERSİTESİ**

**MALİYE DOKTORA**

Prof.Dr. Ersan ÖZ  
Doç.Dr. Mustafa TAYTAK  
Dr. Öğr. Üyesi Cem GÖKÇE

## 0.1-PROGRAMA İLİŞKİN GENEL BİLGİLER

### 1. İletişim Bilgileri

Program ile ilgili sorumlu kişi Maliye Anabilim Dalı Başkanı Prof. Dr. İhsan Cemil Demir'dir. İhsan Cemil Demir'e ilişkin iletişim bilgileri aşağıda sunulmaktadır.

Telefon no: 0272 218 2145

e-mail adresi: icdemir@aku.edu.tr

### 2. Program Başlıkları

Maliye Doktora Programı

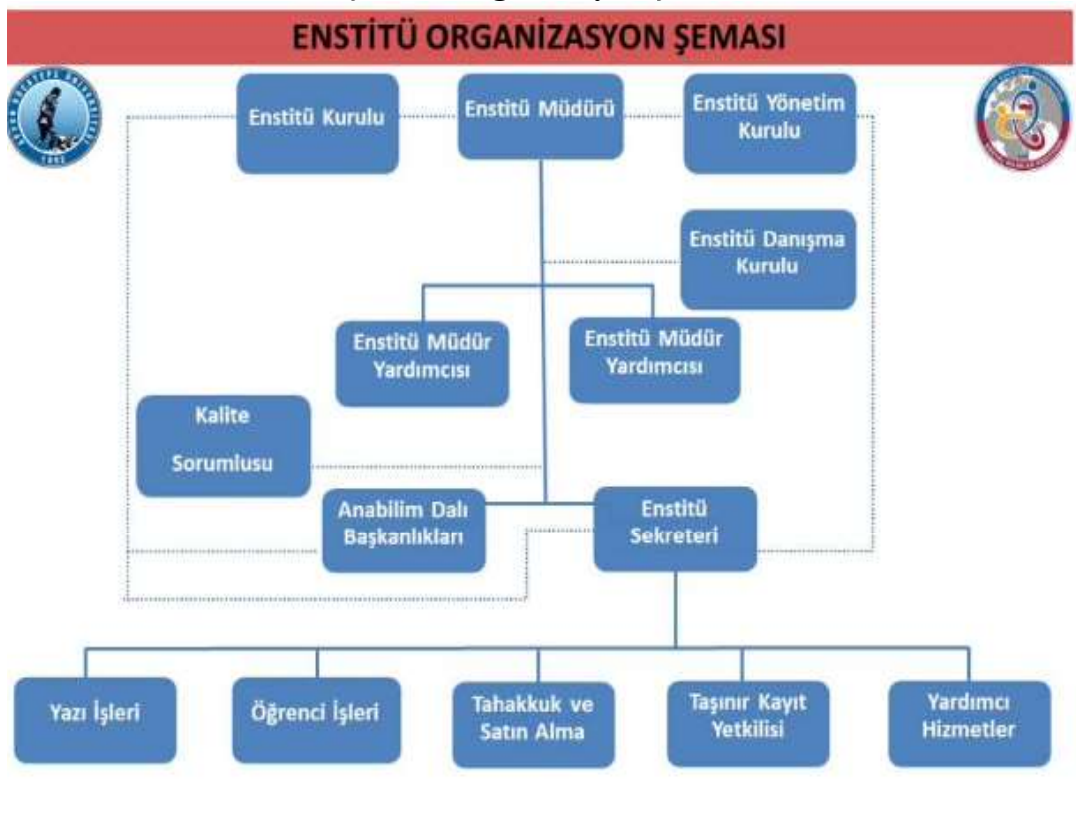
### 3. Programın Türü

Programın türü doktora'dır.

### 4. Yönetim Yapısı

Maliye doktora programı sosyal bilimler enstitüsü maliye anabilim dalına bağlı bir program olarak faaliyetlerini sürdürmektedir. Bu çerçevede Afyon Kocatepe Üniversitesi Sosyal Bilimler Enstitüsü bünyesinde eğitim-öğretim faaliyetlerini yürüten maliye doktora programının organizasyon yapısı şekil 1'de sunulmuştur. Maliye doktora programı anabilim dalı başkanlıkları altında yer almaktadır.

Şekil 1. Organizasyon Şeması



### 5. Programın Kısa Tarihçesi ve Değişiklikler

Maliye doktora programı 2009 yılında açılmıştır. Programı tamamlama süresi, öğrencinin kayıt olduğu programa ilişkin derslerin verildiği dönemden başlamak üzere, her dönem için kayıt yaptırıp yaptırmadığına bakılmaksızın sekiz yarıyıl olup, azami tamamlama süresi ise 12 yarıyıldır. Doktora programı için gerekli kredili dersleri ve seminer dersini başarıyla tamamlamanın azami süresi ise dört yarıyıl olup şu an itibarıyla kadrolu olarak görev yapan öğretim elemanı sayıları şu şekildedir; 6 profesör doktor, 1 doçent, 4 doktor öğretim üyesi, 1 araştırma görevlisi olmak üzere toplam 12 öğretim elemanı bulunmaktadır.

Doktora tarihçesine ilişkin gerekli bilgiler sosyal bilimler enstitüsü web sayfasında yer almamaktadır.

## **6. Önceki Yetersizliklerin ve Gözlemlerin Kaldırılması Yönünde Alınan Önlemler**

Daha önceki akran değerlendirme raporunda programın geliştirmeye açık yanı olarak belirtilen 2.4 ve 3.2 başlıklı hususlar hala geliştirmeye açık yanlardır.

## **ÖLÇÜTLER**

### **1-ÖĞRENCİLER**

#### **1.1- Programa öğrenci kabulü,**

Afyon Kocatepe Üniversitesi Sosyal Bilimler Enstitüsü Lisansüstü Eğitim-Öğretim sınav yönetmeliğinde yer alan öğrenci kabul ve kayıt şartlarına göre yapılmaktadır. Bu konuda bir yönetmeliğin olması objektif öğrenci alımı anlamına gelmektedir

Programın güçlü bir yanıdır.

Karşılıyor

#### **1.2- Bilimsel hazırlık programı**

Maliye doktora programı kapsamında bilimsel hazırlık programı bulunmamaktadır.

Programın güçlü bir yanıdır.

Karşılıyor

#### **1.3- Yatay ve Diğer Geçişler, Öğrenci Değişimi, Ortak Diploma ve Ders Sayma**

Uluslararası hareketliliği başlatacak (gelen ve giden öğrenci) ve daha sonra artmasını sağlayacak tedbirlerin alınması programın geliştirmeye açık bir yanıdır.

Karşılamıyor

#### **Ders saydırma ve intibak işlemleri**

Afyon Kocatepe Üniversitesi Sosyal Bilimler Enstitüsü Lisansüstü Eğitim-Öğretim sınav yönetmeliğinde yer alan ders saydırma ve intibak işlemlerine göre işlem yapılmaktadır.

Programın güçlü bir yanıdır.

Karşılıyor

#### **1.4- Danışmanlık ve İzleme**

Maliye doktora programı danışmanlık hizmetleri lisansüstü Eğitim Öğretim Yönetmeliği (YÖK) ve Afyon Kocatepe Üniversitesi Eğitim- Öğretim ve sınav yönetmeliğinde belirtilen esaslar doğrultusunda yürütülmektedir.

Programın güçlü bir yanıdır.

Karşılıyor

### **1.5- Başarı Değerlendirmesi:**

Başarı ölçme ve değerlendirmeleri Afyon Kocatepe Üniversitesi Eğitim- Öğretim ve sınav yönetmeliği esaslarına göre yapılmaktadır.

Programın güçlü bir yanıdır.

Karşılıyor

### **1.6- Mezuniyet Koşulları:**

Mezuniyet işlemleri Afyon Kocatepe Üniversitesi Eğitim- Öğretim ve sınav yönetmeliği esaslarına göre yapılmaktadır.

Programın güçlü bir yanıdır.

Karşılıyor

## **2-PROGRAM EĞİTİM AMAÇLARI**

### **2.1-Program Eğitim Amaçları:**

Programın eğitim amaçları uygundur.

Programın güçlü bir yanıdır.

Karşılıyor

### **2.2-Kurum Özgörevleriyle Tutarlılık:**

Programın güçlü bir yanıdır.

Karşılıyor

### **2.3-Program Eğitim Amaçlarını Belirleme ve Güncelleme Yöntemi**

Programın güçlü bir yanıdır.

Karşılıyor

### **2.4-Program Eğitim Amaçlarına Ulaşma**

Programın eğitim amaçlarına ulaşıldığını belirlemek ve belgelemek için kullanılan ölçme ve değerlendirme sistemi bulunmamaktadır.

Programın geliştirmeye açık bir yanıdır.

Karşılamıyor

## **3-PROGRAM ÇIKTILARI**

### **3.1- Program Çıktılarını Belirleme Yöntemi, Program Çıktıları, Program Çıktılarının Program Eğitim Amaçlarıyla Uyumu:**

Program çıktıları program eğitim amaçlarını gerçekleştirecek şekilde yapılandırılmıştır.

Programın güçlü bir yanıdır.

Karşılıyor

### **3.2- Program çıktılarının sağlanma düzeyini dönemsel olarak belirlemek ve belgelemek için kullanılan bir ölçme ve değerlendirme süreci bulunmaması.**

Programın geliştirmeye açık bir yanıdır.

Karşılmıyor

### **3.3- Program Çıktılarına Ulaşma:**

Doktora öğrencilerinin tez savunmasına girebilmesi için, doktora kayıt tarihinden sonra olmak üzere, doktora tez konusu ya da alanı ile ilgili olmak koşuluyla danışmanın da ortak yazar olarak yer aldığı, en az bir makalesinin Web of Science (WOS) veya Scopus veri tabanları/endeksleri tarafından taranan hakemli dergilerden birinde ya da en az iki makalesinin ERIC veya TR Dizin (ULAKBİM) tarafından taranan hakemli dergilerden birinde yayımlanması veya yayıma kabul edilmesi (DOI numarası alınması) ya da bir makalesinin ERIC veya TR Dizin (ULAKBİM) tarafından taranan hakemli dergilerden birinde yayımlanmasına veya yayıma kabul edilmesine ilave olarak katıldığı ulusal/uluslararası sempozyum veya kongrelerde en az bir bildirisinin tam metin olarak basılı veya dijital ortamda yayımlanması şartı aranır

Programın güçlü bir yanıdır.

Karşılıyor

## **4-SÜREKLİ İYİLEŞTİRME**

Maliye doktora programının eğitim amaçlarına ulaşılması maksadıyla eğitim planının iyileştirilmesi hususunda güncellemeler yapılmaktadır. Yapılan en son güncelleme ile müfredat güncellemesi yapılmış ve öğrencilerin ilgi alanlarına yönelik alabilecekleri seçmeli ders sayısı arttırılmıştır

Karşılıyor

## **5-EĞİTİM PLANI**

### **5.1- Eğitim Planı (Müfredat) ve Eğitim Planının İçeriği:**

Maliye doktora programını tamamlama koşulları (devam, dersler, kredi, saat miktarı, ders sınavları, ders notları, dersten başarılı sayılma koşulları, ders tekrarı, doktora yeterlilik sınavının başarılı sayılma koşulları ve tez tamamlama koşulları) Afyon Kocatepe Üniversitesi Bologna bilgi paketinde belirtilmiştir.

Programın güçlü bir yanıdır.

Karşılıyor

### **5.2 Eğitim Planını Uygulama Yöntemi**

Programın güçlü bir yanıdır.

Karşılıyor

### **5.3 Eğitim Planı Yönetim Sistemi**

Programın güçlü bir yanıdır.

Karşılıyor

## 6-ÖĞRETİM KADROSU

### 6.1-Öğretim Kadrosunun Sayıca Yeterliliği

Öğretim kadrosu, her biri yeterli düzeyde olmak üzere, öğretim üyesi-öğrenci ilişkisini, öğrenci danışmanlığını, üniversiteye hizmeti, mesleki gelişimi, sanayi, mesleki kuruluşlar ve işverenlerle ilişkiyi sürdürebilmeyi sağlayacak ve programın tüm alanlarını kapsayacak biçimde sayıca yeterlidir.

Programın güçlü bir yanıdır.

Karşılıyor

### 6.2-Öğretim Kadrosunun Nitelikleri

Öğretim kadrosu programın sağlıklı bir şekilde yürütülmesi için yeterli niteliklere sahiptir. Ayrıca her bir öğretim üyesinin niteliklerine ilişkin detaylı bilgiler YÖK Akademik bilgi sisteminde güncel olarak bulunmaktadır.

Programın güçlü bir yanıdır.

Karşılıyor

### 6.3- Atama ve Yükseltme:

Afyon Kocatepe Üniversitesi Öğretim üyesi atama ve yükseltme kriterleri yukarıda sıralananları sağlamaya ve geliştirmeye yönelik olarak belirlenmiş ve gelişmeler dahilinde güncellenmektedir.

Programın güçlü bir yanıdır.

Karşılıyor

### 6.4- Öğrencilerin Öğretime Desteği:

Afyon Kocatepe Üniversite Sosyal Bilimler Enstitüsünün sağladığı burs/destek bulunmamaktadır.

## 7-ALTYAPI

### 7.1- Eğitim veya Araştırma için Öğrencilerin Kullandığı Alanlar ve Teçhizat:

Maliye doktora programı dersleri İİBF'de işlenmektedir.

Programın güçlü bir yanıdır.

Karşılıyor

### 7.2- Diğer Alanlar ve Altyapı

Maliye doktora programı öğrencilerinin ders aralarında sosyalleşebilmeleri için, atıştırma alanları ve çeşitli sıcak soğuk içeceklerle ulaşabilecekleri ve vakit geçirebilecekleri fakülte bünyesinde kantin bulunmaktadır. Bunun dışında kampüs içerisinde yer alan üniversite öğrencilerinin kullanımına açık Sosyal Tesis, Merkezi Yemekhane ve Kafeler de öğrencilerin sosyalleşmesi için hizmet vermekte olan işletmelerdir. Öğrencilerin sosyal ve sportif faaliyet içerisinde bulunabilecekleri çeşitli alanlarda basketbol sahaları, yüzme havuzu, futbol sahaları, tenis kortları, koşma alanları, kapalı spor salonları, fitness merkezi bulunmaktadır. Ders dışı sosyal ve bilimsel etkinlikler için Atatürk Kongre Merkezi, Prof. Dr. Sabri Bektöre Konferans Salonu, Erdal Akar Konferans Salonu, Abdullah Kaptan Konferans Salonu, İbrahim Küçük Kurt Konferans Salonu, M. Rıza Çerçel Kültür Merkezi öğrencilerin kullanımına sunulmaktadır.

Programın güçlü bir yanıdır.

Karşılıyor

### **7.3- Modern Araçlar ve Bilgisayar Altyapısı:**

Her bir öğretim üyesinin kullanması için ofislerinde bilgisayar ve yazıcı bulunmaktadır. Bununla birlikte fakültede projeksiyon aleti vb çeşitli teknolojik aletler, kablosuz ağ bağlantısı bulunmaktadır.

Programın güçlü bir yanıdır.

Karşılıyor

### **7.4- Afyon Kocatepe Üniversitesi Kütüphanesi;**

Programın güçlü bir yanıdır.

Karşılıyor

### **7.5- Özel Önlemler**

Programın güçlü bir yanıdır.

Karşılıyor

## **8-KURUM DESTEĞİ VE PARASAL KAYNAKLAR**

### **8.1- Bütçe Süreci ve Kurumsal Destek**

Programa ait ayrı bir bütçe bulunmayıp ödemeler Sosyal Bilimler Enstitüsü tarafından yapılmaktadır.

Programın güçlü bir yanıdır.

Karşılıyor

### **8.2-Bütçenin Öğretim Kadrosu Açısından Yeterliliği:**

Programın güçlü bir yanıdır.

Karşılıyor

### **8.3-Altyapı ve Teçhizat Desteği:**

Programın güçlü bir yanıdır.

### **8.4- Teknik, İdari ve Hizmet Kadrosu Desteği**

Program gereksinimlerini karşılayacak destek personeli ve kurumsal hizmetler sağlanmaktadır.

Programın güçlü bir yanıdır.

Karşılıyor

## **9-ORGANİZASYON VE KARAR ALMA SÜREÇLERİ**

## 9.1 Üniversitemizin yönetsel aktivitelerini yerine getiren ve tüm akademik ve idari birimleri gösteren "Organizasyon şeması "

Programın güçlü bir yanıdır.

Karşılıyor

### SONUÇ

Genel olarak değerlendirildiğinde Maliye Doktora Programı, yukarıda vurgulanan kriterlerin çoğunlukla yerine getirmektedir. Daha önceki yıllara kıyasla bazı uygulamalarda iyileştirmeler yapıldığı tespit edilmiştir. Bu kapsamda Maliye Doktora programının zayıf yönlerini güçlendirmesi ile önceki yıllara göre daha iyi bir konumda olduğu söylenebilir.