

**SOSYAL BİLİMLER
ENSTİTÜSÜ**

2018 YILI

**BİRİM FAALİYET
RAPORU**

HARCAMA YETKİLİSİ SUNUŞU

Afyon Kocatepe Üniversitesi Sosyal Bilimler Enstitüsü; Fen Edebiyat Fakültesi, Eğitim Fakültesi, Hukuk Fakültesi, İktisadi ve İdari Bilimler Fakültesi, Güzel Sanatlar Fakültesi, Turizm Fakültesi ve Devlet Konservatuarı öğretim üyelerinin destekleriyle lisansüstü araştırma ve eğitim faaliyetlerine başarılı bir şekilde devam etmektedir.

Sosyal Bilimler Enstitüsü olarak temel amacımız, üniversitemizin vizyon, misyon ve stratejik planı doğrultusunda çağdaş dünya ile entegre olmuş yüksek lisans ve doktora eğitimi vermektir.

Bu amaç doğrultusunda,

- * Ülkemizin kalkınmasına katkıda bulunacak, insan haklarına ve demokratik hukuk devleti ilkesine bağlı yüksek nitelikli insan gücü yetiştirmek,
- * Toplumun ve yakın çevresinin sorunlarının farkında olmak, bu sorunlara çözüm üretecek araştırma faaliyetlerini desteklemek,
- * Bilimsel yayınların artmasını sağlamak, çalışmalarımızın özünü oluşturmaktadır.

Bu hedeflerimizi gerçekleştirmekte bize destek verecek öğrencileri aramızda görmekten mutluluk duyacağız.

Prof. Dr. Celal DEMİR
Müdür

İÇİNDEKİLER

HARCAMA YETKİLİSİ SUNUŞU.....	i
İÇİNDEKİLER.....	ii
TABLO LİSTESİ	iv
1. GENEL BİLGİLER.....	1
1.1. MİSYON VE VİZYON	1
1.2. YETKİ, GÖREV VE SORUMLULUKLAR	1
1.3. BİRİME İLİŞKİN BİLGİLER	2
1.3.1. Tarihsel Gelişim	2
1.3.2. Örgüt Yapısı	3
1.3.3. Fiziksel Yapı	3
1.3.3.1. Taşınmazlar	4
1.3.3.2. Taşınırlar	6
1.3.4. Bilgi Kaynakları ve Teknolojik Kaynaklar	6
1.3.5. İnsan Kaynakları	6
1.3.5.1. Akademik Personel.....	6
1.3.5.2. İdari Personel	7
1.3.6. Sunulan Hizmetler	9
1.3.6.1. Eğitim Hizmetleri.....	9
1.3.6.2. Araştırma ve Geliştirme Hizmetleri	17
1.3.6.3. Sosyal Hizmetler	18
1.3.6.4. İdari Hizmetler	19
1.3.7. Yönetim ve İç Kontrol Sistemi	20
2. AMAÇ VE HEDEFLER.....	20
2.1. BİRİMİN AMAÇLARI.....	20
2.2. BİRİMİN HEDEFLERİ	20
3. FAALİYETLERE İLİŞKİN BİLGİ VE DEĞERLENDİRMELER.....	21

3.1. MALİ BİLGİLER	21
3.1.1 Bütçe Uygulama Sonuçları	21
3.2. PERFORMANS BİLGİLERİ.....	21
4. KURUMSAL KABİLİYET VE KAPASİTENİN DEĞERLENDİRİLMESİ	22
4.1. GÜÇLÜ YÖNLER	22
4.2. İYİLEŞTİRMEYE AÇIK YÖNLER.....	22
4.3. DEĞERLENDİRME	22
5. EK-1: İÇ KONTROL GÜVENCE BEYANI	23
EK-2: BİRİM YÖNETİM KURULU	24

TABLO LİSTESİ

Tablo 1: Temel Hizmet Alanları	3
Tablo 2: Eğitim ve Araştırma Alanları	4
Tablo 3: Akademik Personel ve İdari Personel Hizmet Alanları.....	4
Tablo 4: Konferans Salonu ve Toplantı Salonlarının Sayı ve Kapasitelerine Göre Dağılımı....	4
Tablo 5: Diğer Hizmet Alanları.....	6
Tablo 6: Taşınır Malzemeler Sayı ve Tutarları	6
Tablo 7: Taşıt Sayıları	6
Tablo 8: Teknolojik Kaynaklar.....	7
Tablo 9: Bilgi Kaynakları.....	8
Tablo 10: Akademik Personelin Unvanları İtibarıyla Dağılımı	8
Tablo 11: Akademik Personelin Unvan İtibarıyla Çalıştığı Programlara Göre Dağılımı	8
Tablo 12: İdari Personel Sayıları	10
Tablo 13: İdari Personelin Yaş Grupları İtibarıyla Dağılımı.....	11
Tablo 14: İdari Personelin Hizmet Süreleri İtibarıyla Dağılımı	11
Tablo 15: İdari Personelin Cinsiyet Dağılımı.....	11
Tablo 16: İdari Personelin Eğitim Durumuna Göre Dağılımı	11
Tablo 17: İdari Personel Eğitim Bilgileri	11
Tablo 18: Program Bilgileri.....	12
Tablo 19: Öğrenim Türlerine Göre Öğrenci Sayıları	12
Tablo 20: Öğrencilerin İllere Göre Dağılımı.....	13
Tablo 21: Uluslararası Öğrenci Bilgileri	13
Tablo 22: Açılan Tezli Yüksek Lisans Kontenjan Sayısı ve Programların Doluluk Oranı	13
Tablo 23: Açılan Tezsiz Yüksek Lisans Kontenjan Sayısı ve Programların Doluluk Oranı ...	13
Tablo 24: Açılan Doktora Kontenjan Sayısı ve Programların Doluluk Oranı.....	13
Tablo 25: Geçiş Yapan Öğrenci Sayıları	14
Tablo 26: Değişim Programı Kapsamında Gelen Öğrenci Sayısı	14
Tablo 27: Mezun Durumdaki ve Mezun Olan Öğrenci Sayıları	14
Tablo 28: Ulusal ve Uluslararası Proje Bilgileri.....	15
Tablo 29: Bilimsel Yayınlar	15
Tablo 30: Akademik Personelin ISI İndekslerine Giren Dergilerdeki Görevlerinin Dağılımı...	15
Tablo 31: Ulusal ve Uluslararası Hakemlik Sayıları	15
Tablo 32: Diğer Uygulama ve Hizmet Faaliyetleri Sayıları	16
Tablo 33: Burs Hizmetlerinden Yararlanan Öğrenci Sayıları.....	16
Tablo 34: Kısmi Zamanlı Öğrenci Çalıştırma Programı Kapsamında Çalışan Öğrenci Bilgileri ...	17
Tablo 35: Doğrudan Teminlere İlişkin Bilgiler	17
Tablo 36: Bütçe Uygulama Sonuçları.....	21
Tablo 37: Performans Göstergeleri	21

1. GENEL BİLGİLER

1.1. MİSYON VE VİZYON

MİSYON

Enstitümüzün misyonu; üniversitelere, diğer kamu ve özel sektörler, sanayi ve üretim merkezlerine, bilimsel ölçütlere göre eğitilmiş görgü bilgi ve becerilerini artırmak ve akademik çalışmalarla kendilerini yeni bilgilerle geliştirmek isteyen elemanlar yetiştirmektir. Bu amaç doğrultusunda Enstitümüz; yurt içi ve yurt dışı kurumlarla işbirliğine önem verir, nitelikli öğrenci kabulünün ve sayısının artmasını destekler, lisansüstü eğitim için gerekli her türlü alt yapının oluşumu için gayret sarf eder, yapılacak tez çalışmalarının ülkemiz ve bölgemiz önceliklerine yönelik olmasını ve projelerle desteklenmesini teşvik eder. Öğrencilere, öğretim üyelerine, idari personele, birim ve ilgili kişilere hızlı, nitelikli hizmet vermek, kendilerini doğru bilgilendirmek ve yönlendirmektir.

VİZYON

Kamu ve özel sektör yönetiminde yönetim ve yöneticilik anlayışının en üst düzeye çıkarılmasına katkıda bulunup üniversitelere öğretim üyesi yetiştirmek, ülkenin siyasi, ekonomik ve eğitim kadrolarına insan sevgisine odaklı, memleket meselelerine duyarlı bireyler yetiştirilmesi konusunda yönetici adayları ve eğitimci insan modellerine katkıda bulunmak, hedef ve anlayışımızdır.

Vizyonumuz; ileri ve uluslararası düzeyde, ülkenin rekabet gücünü arttıracak bilimsel araştırmaları destekleyen, üniversitelere öğretim üyesi yetiştiren, kamu kurum ve kuruluşlarının yapısını, yeni bilimsel ve teknolojik gelişmeleri ve piyasanın ekonomik gereklerini iyi bilen, entelektüel ve akademik ve pratik kariyer yapmış üretken araştırmacılar ve iş dünyasına da bu kapsamda yönetici yetiştiren, evrensel ve çağdaş gelişmeye katkıyı hedefleyen, kaynakları rasyonel kullanan bilim dünyasının seçkin bir kurumu olmaktır.

1.2. YETKİ, GÖREV VE SORUMLULUKLAR

YETKİ, GÖREV VE SORUMLULUKLAR

Enstitümüzde eğitim öğretimin işleyişinin sağlanması için bölümler açmak, bölümlerde eğitim öğretimin sürdürülebilmesi için gerekli öğretim üyelerinin teminini sağlamak, Enstitümüze bağlı Anabilim Dallarıyla koordinasyonun sağlanarak eğitim öğretimin huzur ve güven ortamında işleyişine, öğrenci, öğretim üyesi ilişkilerinde kurallara uygun ve düzenli çalışma şartları sağlamaktır.

1.3. BİRİME İLİŞKİN BİLGİLER

1.3.1. Tarihsel Gelişim

Afyon Kocatepe Üniversitesi, Sosyal Bilimler Enstitüsü 11.11.1993 tarihinde üniversitemizin kuruluş yasası ile birlikte kurulmuştur. Enstitümüz programlarında; Sosyal Bilimler alanında disiplinler anlayıştan uzaklaşan ve disiplinler arası anlayış bağlamında şekillenen yeni yönelimleri dikkate alan bir vizyon oluşturulmaya çalışılmaktadır. Enstitümüz kuruluşundan bu yana, lisansüstü öğrencilere sayısı her yıl artan nitelikli öğretim üyeleriyle daha iyi eğitim imkânı sunmaya devam etmektedir. Ayrıca enstitümüz, akademik faaliyetlerini paydaşlarıyla yerel ve ülke çapında sürdürmektedir.

Kuruluşundan bu güne kadar Enstitümüzde sırasıyla görev yapan müdürlerimiz:

Prof. Dr. Halim SÖZBİLİR	1993-1994
Doç. Dr. Mehmet ERKAN	1994-1999
Prof. Dr. Hasan Hüseyin BAYRAKLI	1999-2001
Prof. Dr. Belkıs ÖZKARA	2001-2003
Prof. Dr. Mehmet Ali ÖZDEMİR	2003-2007
Prof. Dr. Mehmet KARAKAŞ	2007-2012
Prof. Dr. Selçuk AKÇAY	2012-2015
Prof. Dr. Ahmet YARAMIŞ	2015-2017
Prof. Dr. Celal DEMİR	2017-

Enstitümüzde Sosyal Bilimler alanında; Coğrafya, Çağdaş Türk Lehçeleri ve Edebiyatları, Eğitim Bilimleri, Eğitim Programları ve Öğretim, İktisat, İlköğretim Sınıf Öğretmenliği, İlköğretim Sosyal Bilgiler Öğretmenliği, İşletme, İngilizce İşletme, Maliye, Muhasebe-Finansman, Müzik, Özel Hukuk, Sanat ve Tasarım, Seramik , Sınıf Eğitimi , Siyaset Bilimi ve Kamu Yönetimi, Sosyal Bilgiler Eğitimi, Sosyoloji, Tarih, Turizm İşletmeciliği, Turizm İşletmeciliği ve Otelcilik, Türk Dili ve Edebiyatı, Türkçe Eğitimi, Uluslararası Ticaret ve Finansman, Üretim Yönetimi ve Pazarlama, Yönetim ve Organizasyon dallarında tezli yüksek lisans programları; Coğrafya, Eğitim Programları ve Öğretim (Dumlupınar Ortak), İktisat, İlköğretim Sosyal Bilgiler Öğretmenliği, İşletme, Katılım Bankacılığı (Bütünleşik), Maliye, Siyaset Bilimi ve Kamu Yönetimi, Sosyal Bilgiler Eğitimi, Sosyoloji, Tarih, Turizm İşletmeciliği dallarında doktora programları; Müzik Anasanat Dalında sanatta yeterlik programı; Eğitim Programları ve Öğretim (UÖ), İşletme Yönetimi (İÖ), Mali Hukuk (İÖ), Tarih (İÖ), Turizm Rehberliği (İÖ), Yerel Yönetimler ve Maliyesi (İÖ) dallarında ise tezsiz yüksek lisans programları yürütülmektedir.

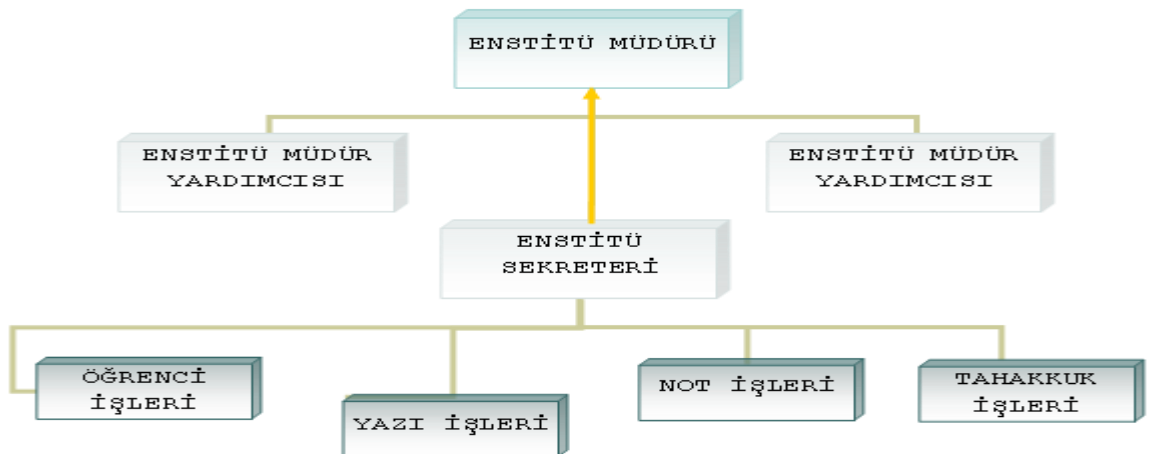
Ayrıca ASOS INDEKS ve EBSCO tarafından indekslenen ve hakemli statüde yayın hayatına devam eden Sosyal Bilimler Dergisi, Enstitümüz bünyesinde yayın hayatına devam etmektedir. 2018 yılına kadar Haziran ve Aralık ayları olmak üzere yılda iki sayı yayımlanmakta olan dergimiz, yönergesinde 2018 yılında yapılan değişiklikle “yılda en az iki sayı yayımlanır” ilkesi gereğince, 2018 yılında 3 sayı olarak yayımlanmış olup, 2019 yılından itibaren yılda 4 sayı (Mart, Haziran, Eylül, Aralık) olarak yayımlanacaktır. Yayın Kurulu kararıyla, Özel Sayı olarak da yayımlanabilmektedir. Dergimiz, Sosyal Bilimlerin her alanı ile ilgili olmak koşulu ile Türkçe ve İngilizce çalışmaları kabul etmektedir. Dergimize gönderilen çalışmalar, hem hakemlerin hem de yazarların birbirlerini bilmediği sistemle (double blind), en az iki hakem tarafından değerlendirilmektedir.

2018 tarihi itibarıyla; 1378 tezli yüksek lisans, 159 tezsiz yüksek lisans ve 198 doktora/sanatta yeterlilik öğrencisi olmak üzere toplam 1735 öğrenci, Enstitümüzdeki öğrenimini sürdürmektedir.

1.3.2. Örgüt Yapısı

Enstitü Kurulu
Enstitü Yönetim Kurulu
Müdür
Müdür Yardımcıları
Enstitü Sekreteri
Şef
Memur
Teknisyen
Hizmetli

1.3.3. Fiziksel Yapı



1.3.3.1.

1.3.3.2. Taşınmazlar

Sosyal Bilimler Enstitüsü Ahmet Necdet Sezer yerleşkesinde olup, Rektörlük binası arkasında Enstitüler Eğitim Binası 2. katındadır. Enstitümüz 1000 m² kapalı alanda hizmetini sürdürmektedir.

Enstitünün Araç ve Diğer Varlıkları Tablosu (Teknolojik Kaynaklar Hariç)

Araç, Demirbaş ve Diğer Varlıklar Adı	Sayısı	Araç, Demirbaş ve Diğer Varlıklar adı	Sayısı
Kitaplık	12	Büro Sandalye ve Koltuklar	50
Misafir Sandalyesi	49	Yazı Tahtası	4
Dolaplar	32	Öğrenci Sırası	50
Arşiv Dolabı	7	Büro Masası	32
Derslik Sandalyesi	4	Klima	4
Bisiklet	1		

Arşiv Alanları

Arşiv Sayısı: 1 Adet

Arşiv Alanı: 60 m²

Tablo 1: Temel Hizmet Alanları

HİZMET ALANLARI	ALAN (m ²)
Toplantı, Semir ve Konferans Salonu	40
TOPLAM	40

Sosyal Alanlar: Kantin, Kafeterya, Sinema vb.

Barınma: Misafirhane, Lojman vb.

Tablo 2: Eğitim ve Araştırma Alanları

EĞİTİM VE ARAŞTIRMA ALANLARI	KAPASİTESİ						TOPLAM
	0-50	51-75	76-100	101-150	151-250	251 ve üzeri	
Sınıf	3	1					4
Diğer Eğitim Alanları	1						1
TOPLAM	4	1					5

Tablo 3: Akademik Personel ve İdari Personel Hizmet Alanları

HİZMET ALANI	SAYI	ALAN (m ²)	ODA BAŞINA DÜŞEN PERSONEL SAYISI	PERSONEL BAŞINA DÜŞEN ALAN (m ²)
Akademik Personel Çalışma Odası	3	120	1	40
İdari Personel Çalışma Odası	2	45	0,285	6,42
İdari Personel Servis Odası	1	80	0,16	13,33
TOPLAM	6	245	1,445	59,75

Tablo 4: Konferans Salonu ve Toplantı Salonlarının Sayı ve Kapasitelerine Göre Dağılımı

SALONLAR	KAPASİTESİ						TOPLAM
	0-50	51-75	76-100	101-150	151-250	251 ve üzeri	
Toplantı Salonu	1						1
TOPLAM	1						1

Tablo 5: Diğer Hizmet Alanları

ALAN ADI	SAYI	ALAN (m ²)
Çay Ocağı, Kafeterya vb.	1	5
Toplantı Salonu	1	40
Arşiv, Depo, Ambar vb.	2	80
Mescit	2	28
Kapalı Diğer Hizmet Alanları	1	15
TOPLAM	7	168

1.3.3.3.

1.3.3.4. Taşınırlar

Tablo 6: Taşınır Malzemeler Sayı ve Tutarları

DAYANIKLI TAŞINIRLAR	SAYI	TUTAR
Tesis, Makine ve Cihazlar	99	99.756,00 TL
Tasıtlar	1	479,00 TL
Demirbaşlar	355	99.553,00 TL

Tablo 7: Taşıtlar Sayıları

TAŞIT CİNSİ	SAYI
Bisiklet	1
TOPLAM	1

1.3.4. Bilgi Kaynakları ve Teknolojik Kaynaklar

Tablo 8: Teknolojik Kaynaklar

TEKNOLOJİK KAYNAK ADI	SAYI
Masaüstü Bilgisayar	12
Dizüstü Bilgisayar	5
Projeksiyon	7
Yazıcı	13
Fotokopi Makinesi	1
Tarayıcı	1
Faks	1
Sunucu	2
Televizyon	2
TOPLAM	44

Tablo 9: Bilgi Kaynakları

BİLGİ KAYNAĞI ADI	SAYI
Basılı Süreli Yayınlar (Dergiler)	3
Tezler	100
TOPLAM	103

1.3.5. İnsan Kaynakları

1.3.5.1. Akademik Personel

Tablo 10: Akademik Personelin Unvanları İtibarıyla Dağılımı

UNVAN	SAYI
Dr. Arş. Gör.	1
TOPLAM	1

Tablo 11: Akademik Personelin Unvan İtibarıyla Çalıştığı Programlara Göre Dağılımı

PROGRAM ADI	PROF. DR.	DOÇENT DR.	DR. ÖĞR. ÜYESİ	ARŞ. GÖR.	ÖĞR. GÖR.	TOPLAM
Sosyal Bilimler Dergisi				1		1
TOPLAM				1		1

1.3.5.2. İdari Personel

Tablo 12: İdari Personel Sayıları

KADRO SINIFI	KADROLU ÇALIŞAN	BAŞKA KURUMLARA/ BİRİMLERE GÖREVLENDİRİLEN PERSONEL SAYISI	BAŞKA KURUMLARDAN/ BİRİMLERDEN GÖREVLENDİRİLEN PERSONEL SAYISI	FİİLİ ÇALIŞAN PERSONEL SAYISI
Genel İdari	6	1	1	6
Yardımcı Hizmetler	1			
Daimi İşçi	1			
TOPLAM	8	1	1	6

Tablo 13: İdari Personelin Yaş Grupları İtibarıyla Dağılımı

	18-25 YAŞ	26-30 YAŞ	31-35 YAŞ	36-40 YAŞ	41-50 YAŞ	51 YAŞ VE ÜZERİ	TOPLAM	ORTALAMA YAŞ
Kisi Sayısı	3	-	1	3	1	-	8	33,3
Oran (%)	37,5		12,5	37,5	12,5	-	100	

Tablo 14: İdari Personelin Hizmet Süreleri İtibarıyla Dağılımı

	1-3 YIL	4-6 YIL	7-10 YIL	11-15 YIL	16-20 YIL	21-24	25 YIL VE ÜZERİ	TOPLAM
Kisi Sayısı	4	1	2	-	-	1	-	8
Oran (%)	50	12,5	25	-	-	12,5	-	100

Tablo 15: İdari Personelin Cinsiyet Dağılımı

KADRO SINIFI	KADIN		ERKEK		TOPLAM PERSONEL
	SAYI	ORAN (%)	SAYI	ORAN (%)	
Genel İdari	2	33,3	4	66,6	6
Yardımcı Hizmetler			1	100	1
Daimi İşçi	1	100			1
TOPLAM	3		5		8

Tablo 16: İdari Personelin Eğitim Durumuna Göre Dağılımı

	İLK- ÖĞRETİM	ORTA- ÖĞRETİM	ÖNLİSANS	LİSANS	YÜKSEK LİSANS	DOKTORA	TOPLAM
Kişi Sayısı	-	3	2	3	-	-	8
Oran (%)	-	37,5	25	37,5	-	-	100

Tablo 17: İdari Personel Eğitim Bilgileri

ADI SOYADI	TARİH	EĞİTİM YERİ	EĞİTİM KONUSU	EĞİTİM SÜRESİ
Abdullah KILINÇER	2017	Anadolu Üniversitesi Açık Öğretim Fakültesi (Lisans)	Kamu Yönetimi	2 yıl
Mehmet E. KUTLAY	2011	Anadolu Üniversitesi Açık Öğretim Fakültesi (Lisans)	İktisat	2 yıl
Yusuf KAYA	2017	Anadolu Üniversitesi Açık Öğretim Fakültesi (Ön Lisans)	Yönetim ve Organizasyon	3 yıl
Fuat KORKUSUZ	2011	Anadolu Üniversitesi Açık Öğretim Fakültesi (Ön Lisans)	Yönetim ve Organizasyon	2 yıl
Adalet GÜN	2011	Faik Çelik Kız Teknik ve Meslek Lisesi	Güzellik ve Saç Bakım Hizmetleri	5 yıl
Sadiye ÇELİK	2004	Anadolu Üniversitesi Açık Öğretim Fakültesi (Ön Lisans)	Çocuk Gelişimi	Devam ediyor.
Adem TOL	2012	Açık Öğretim Lisesi	İlköğretim Matematik Öğretmenliği	4 yıl

1.3.6. Sunulan Hizmetler

1.3.6.1. Eğitim Hizmetleri

Tablo 18: Program Bilgileri

PROGRAMIN ADI	Kuruluş Yılı	Doktora/Sanatta Yeterlilik	Yüksek Lisans	Tezsiz Yüksek Lisans	Tezsiz Yüksek Lisans (İ.Ö.)	Uzaktan Öğr. Tezsiz Yüksek Lisans	TOPLAM
Coğrafya	2003	1	1				2
Çağdaş Türk Lehçeleri ve Edebiyatları	2016		1				1
Disiplinlerarası Sanat ve Tasarım	2013		1				1
Eğitim Bilimleri	2003		1				1
Eğitim Programları ve Öğretim	2014	1	1			1	3
İktisat	2003	1	1				2
İlköğretim Sınıf Öğretmenliği	2003		1				1
İşletme (İngilizce)	2018		1				1
İşletme / Uluslararası Ticaret ve Finansman	2018		1				1
İşletme / Üretim Yönetimi ve Pazarlama	2003		1				1
İşletme / Yönetim ve Organizasyon	2003		1				1
İşletme / Katılım Bankacılığı	2018	1					1
İşletme Doktora	2003	1					1
İşletme Muhasebe-Finansman	2003		1				1
İşletme Yönetimi	2003				1		1
Mali Hukuk	2016				1		1
Maliye / Yerel Yönetimler ve Maliyesi	2018				1		1
Maliye	1993	1	1				2
Müzik	2003	1	1				2
Özel Hukuk (Anadolu Üniversitesi)	2015		1				1
Seramik	2003		1				1
Sınıf Eğitimi	2017		1				1
Siyaset Bilimi ve Kamu Yönetimi	2003	1	1				2
Sosyal Bilgiler Eğitimi	2017	1	1				2
Sosyoloji	2012	1	1				2
Tarih	2003	1	1		1		3
Turizm İşletmeciliği	2014	1	1				2
Turizm Rehberliği	2016				1		1
Türk Dili ve Edebiyatı	2003	1					1
Türkçe Eğitimi	2003		1				1
TOPLAM		13	23		5	1	42

Tablo 19: Öğretim Türlerine Göre Öğrenci Sayıları

PROGRAMIN ADI	I. ÖĞRETİM ÖĞRENCİ SAYISI			II. ÖĞRETİM ÖĞRENCİ SAYISI			UZAKTAN ÖĞRETİM ÖĞRENCİ SAYISI			TOPLAM			TOPLAM ÖĞRENCİ SAYISI İÇİNDEKİ ORANI(%)
	K	E	T	K	E	T	K	E	T	K	E	T	
Coğrafya	12	36	48	-	-	-	-	-	-	12	36	48	2,77
Çağdaş Türk Lehçeleri ve Edebiyatları	11	30	41							11	30	41	2,36
Disiplinlerarası Sanat ve Tasarım	40	35	75							40	35	75	4,32
Eğitim Bilimleri	43	12	55							43	12	55	3,17
Eğitim Programları ve Öğretim	49	29	78				11	24	35	60	53	113	6,51
İktisat	46	72	118							46	72	118	6,80
İlköğretim Sınıf Öğretmenliği	17	16	33							17	16	33	1,90
İlköğretim Sosyal Bilgiler Öğretmenliği	18	25	43							18	25	43	2,48
İşletme (İngilizce)	4	9	13							4	9	13	0,75
İşletme / Uluslararası Ticaret ve Finansman	6	7	13							6	7	13	0,75
İşletme / Üretim Yönetimi ve Pazarlama	33	22	55							33	22	55	3,17
İşletme / Yönetim ve Organizasyon	21	37	58							21	37	58	3,34
İşletme / Katılım Bankacılığı	0	0	0							0	0	0	0,00
İşletme Doktora	27	44	71							27	44	71	4,09
İşletme	10	19	29							10	19	29	1,67
İşletme/ Muhasebe-Finansman	30	31	61							30	31	61	3,52
İşletme Yönetimi				9	48	57				9	48	57	3,29
Kamu Yönetimi	31	31	62							31	31	62	3,57
Mali Hukuk				5	21	26				5	21	26	1,50
Maliye / Yerel Yönetimler ve Maliyesi				1	7	8				1	7	8	0,46
Maliye	42	59	101	1	8	9				43	67	110	6,34
Müzik	28	56	84							28	56	84	4,84
Özel Hukuk (Anadolu Üniversitesi)	17	7	24							17	7	24	1,38
Seramik	0	3	3							0	3	3	0,17
Sınıf Eğitimi	16	16	32							16	16	32	1,84
Siyaset Bilimi ve Kamu Yönetimi	3	15	18							3	15	18	1,04
Sosyal Bilgiler Eğitimi	11	17	28							11	17	28	1,61
Sosyoloji	55	41	96							55	41	96	5,53
Tarih	80	64	144	3	8	11				83	72	155	8,93
Turizm İşletmeciliği	28	44	72							28	44	72	4,15
Turizm Rehberliği				2	11	13				2	11	13	0,75
Türk Dili ve Edebiyatı	37	37	74							37	37	74	4,27
Türkçe Eğitimi	29	18	47							29	18	47	2,71
TOPLAM	744	832	1576	21	103	124	11	24	35	776	959	1735	100

Tablo 20: Öğrencilerin İllere Göre Dağılımı

İL ADI	ÖĞRENCİ SAYISI	İL ADI	ÖĞRENCİ SAYISI
Adana	24	İzmir	43
Adıyaman	7	Kahramanmaraş	15
Afyonkarahisar	524	Karabük	7
Ağrı	8	Karaman	12
Aksaray	14	Kars	17
Amasya	7	Kastamonu	11
Ankara	43	Kayseri	12
Antalya	33	Kırıkkale	9
Ardahan	8	Kırklareli	1
Artvin	5	Kırşehir	9
Aydın	20	Kilis	2
Balıkesir	19	Kocaeli	3
Bartın	4	Konya	88
Batman	4	Kütahya	50
Bayburt	6	Malatya	20
Bilecik	4	Manisa	41
Bingöl	4	Mardin	8
Bitlis	9	Mersin	27
Bolu	8	Muğla	14
Burdur	23	Mus	8
Bursa	28	Nevşehir	11
Canakkale	9	Niğde	10
Cankırı	6	Ordu	14
Corum	21	Osmanive	12
Denizli	35	Rize	4
Diyarbakır	9	Sakarya	3
Düzce	5	Samsun	19
Edirne	4	Siirt	5
Elazığ	7	Sinop	5
Erzincan	3	Sivas	26
Erzurum	26	Sanliurfa	15
Eskisehir	35	Sırnak	2
Gaziantep	10	Tekirdağ	4
Giresun	15	Tokat	22
Gümüşhane	6	Trabzon	8
Hakkari	1	Tunceli	2
Hatay	14	Uşak	42
İğdır	5	Van	9
Isparta	30	Yalova	1
İstanbul	12	Yozgat	25
		Zonguldak	10
		GENEL TOPLAM	1701

Tablo 21: Uluslararası Öğrenci Bilgileri

PROGRAMIN ADI	UYRUĞU	KADIN	ERKEK	TOPLAM
Sosyoloji (YL) (TEZLİ)	Afganistan	-	1	1
İktisat (YL) (TEZLİ)	Afganistan	-	2	2
Siyaset Bilimi ve Kamu Yönetimi (YL) (TEZLİ)	Afganistan	-	4	4
İşletme (İngilizce) (YL) (TEZLİ)	Afganistan	1	3	4
Muhasebe Finansman (YL) (TEZLİ)	Afganistan	-	1	1
Eğitim Bilimleri (YL) (TEZLİ)	Azerbaycan	-	1	1
Turizm İşletmeciliği (YL) (TEZLİ)	Azerbaycan	1	1	2
Siyaset Bilimi ve Kamu Yönetimi (YL) (TEZLİ)	Azerbaycan	-	3	3
Maliye (YL) (TEZLİ)	Azerbaycan	-	1	1
Yönetim ve Organizasyon (YL) (TEZLİ)	Azerbaycan	-	1	1
Uluslararası Ticaret ve Finansman (YL) (TEZLİ)	Azerbaycan	-	1	1
Disiplinlerarası Sanat ve Tasarım (YL) (TEZLİ)	Fas	1	-	1
İktisat (DR)	Gürcistan	-	1	1
İşletme (İngilizce) (YL) (TEZLİ)	Gürcistan	1	-	1
İktisat (YL) (TEZLİ)	Irak	-	1	1
Türkçe Eğitimi (YL) (TEZLİ)	Kenya	1	-	1
Üretim Yönetimi ve Pazarlama (YL) (TEZLİ)	Kırgızistan	-	1	1

Çağdaş Türk Lehçeleri ve Edebiyatları (YL) (TEZLİ)	Özbekistan	-	1	1
Muhasebe-Finansman (YL) (TEZLİ)	Türkmenistan	-	1	1
Üretim Yönetimi ve Pazarlama (YL) (TEZLİ)	Türkmenistan	-	1	1
Tarih (YL) (TEZLİ)	Türkmenistan	-	1	1
Müzik (YL) (TEZLİ)	Türkmenistan	-	1	1
Uluslararası Ticaret ve Finansman (YL) (TEZLİ)	Türkmenistan	-	1	1
İşletme (İngilizce) (YL) (TEZLİ)	Yemen	-	1	1
TOPLAM		5	29	34

Tablo 22: Açılan Tezli Yüksek Lisans Kontenjan Sayısı ve Programların Doluluk Oranı

PROGRAMIN ADI	AÇILAN TEZLİ YÜKSEK LİSANS KONTENJANI	KAYIT YAPTIRAN ÖĞRENCİ SAYISI	BOŞ KALAN KONTENJAN	DOLULUK ORANI (%)
Coğrafya	5	5	0	100
Çağdaş Türk Lehçeleri ve Edebiyatları	16	16	0	100
Disiplinlerarası Sanat ve Tasarım	21	21	0	100
Eğitim Bilimleri	10	10	0	100
Eğitim Programları ve Öğretim	15	15	0	100
İktisat	20	20	0	100
Maliye	15	15	0	100
Muhasebe Finansman	15	15	0	100
Müzik	12	12	0	100
Özel Hukuk	15	15	0	100
Sınıf Eğitimi	15	15	0	100
Siyaset Bilimi ve Kamu Yönetimi	10	10	0	100
Sosyal Bilgiler Eğitimi	10	10	0	100
Sosyoloji	15	15	0	100
Tarih	20	20	0	100
Turizm İşletmeciliği	15	15	0	100
Türk Dili ve Edebiyatı	15	15	0	100
Türkçe Eğitimi	10	10	0	100
Uluslararası Ticaret ve Finansman	10	10	0	100
Üretim Yönetimi ve Pazarlama	10	10	0	100
Yönetim ve Organizasyon	10	10	0	100
TOPLAM	284	284	0	100

Tablo 23: Açılan Tezsiz Yüksek Lisans Kontenjan Sayısı ve Programların Doluluk Oranı

PROGRAMIN ADI	AÇILAN TEZSİZ YÜKSEK LİSANS KONTENJAN	KAYIT YAPTIRAN ÖĞRENCİ SAYISI	BOŞ KALAN KONTENJAN	DOLULUK ORANI (%)
Eğitim Programları ve Öğretim	40	11	29	27,5
İşletme Yönetimi	60	6	54	10
Mali Hukuk	50	8	42	16
Tarih	40	4	36	10
Turizm Rehberliği	40	8	32	20
Yerel Yönetimler Maliyesi	60	8	52	13,3
TOPLAM	290	45	245	15,5

Tablo 24: Açılan Doktora Kontenjan Sayısı ve Programların Doluluk Oranı

PROGRAMIN ADI	AÇILAN DOKTORA KONTENJANI	KAYIT YAPTIRAN ÖĞRENCİ SAYISI	BOŞ KALAN KONTENJAN	DOLULUK ORANI (%)
Eğitim Programları ve Öğretim	6	5	1	83
İktisat	5	2	3	40
İşletme	10	10	0	100
Katılım Bankacılığı	5	0	5	0
Maliye	5	2	3	40
Müzik	8	8	0	100
Sosyal Bilgiler Eğitimi	5	4	1	80
Sosyoloji	5	5	0	100
Tarih	5	3	2	60
Turiz İşletmeciliği	5	3	2	60
TOPLAM	59	42	17	

Tablo 25: Geçiş Yapan Öğrenci Sayıları

GELEN ÖĞRENCİ	SAYI
Yatay Geçiş	7
Diğer Geçiş(Afdan dönen) - 7143 Sayılı Kanun	51
TOPLAM	58
GİDEN ÖĞRENCİ	SAYI
Yatay Geçiş	12
Diğer Geçiş	0
TOPLAM	12

Tablo 26: Değişim Programı Kapsamında Gelen Öğrenci Sayısı

DEĞİŞİM PROGRAMININ ADI	GELDİĞİ ÜNİVERSİTE	ÖĞRENCİ SAYISI	TARİH
Erasmus	Ukrayna –Oleksandr Dovzhenko Hlukiv National Pedagogical University	2	17.01.2018 – 01.12.2018
Erasmus	Gürcistan- Gerogian Technical University	1	05.10.2018- 01.12.2018

Tablo 27: Mezun Durumundaki ve Mezun Olan Öğrenci Sayıları

PROGRAMIN ADI	MEZUN ÖĞRENCİ SAYISI	MEZUN ORANI (%)
Coğrafya (Dr)	2	
Eğitim Bilimleri (Tezli Yl)	2	
Eğitim Programları ve Öğretim (UÖ) (Tezsiz Yl)	9	
Eğitim Programları ve Öğretim (Tezli Yl)	1	
İktisat (Tezli Yl)	3	
İlköğretim sınıf Öğretmenliği (Tezli Yl)	3	
İlköğretim Sosyal Bilgiler Öğretmenliği (Tezli Yl)	2	
İlköğretim Sosyal Bilgiler Öğretmenliği (Dr)	2	
İşletme (Dr)	4	
İşletme Yönetim Organizasyon (Dr)	1	
İşletme Yönetimi (İÖ) (Tezsiz Yl)	30	
Kamu Yönetimi (Tezli Yl)	4	
Mali Hukuk (İÖ) (Tezsiz Yl)	10	
Maliye (İÖ) (Tezsiz Yl)	6	
Muhasebe Finansman (Tezli Yl)	5	
Müzik (SY)	1	
Müzik (Tezli Yl)	10	

Özel Hukuk (Tezli Yl)	2	
Sanat Tasarım (Tezli Yl)	5	
Sosyoloji (Dr)	2	
Sosyoloji (Tezli Yl)	6	
Tarih (Dr)	2	
Tarih (İÖ) (Tezsiz Yl)	9	
Tarih (Tezli Yl)	14	
Turizm İşletmeciliği (Tezli Yl)	13	
Turizm Rehberliği (İÖ) (Tezsiz Yl)	11	
Türk Dili ve Edebiyatı (Tezli Yl)	3	
Türkçe Eğitimi (Tezli Yl)	1	
Üretim Yönetimi ve Pazarlama (Tezli Yl)	7	
Yönetim ve Organizasyon (Tezli Yl)	3	
TOPLAM	173	

1.3.6.2. Araştırma ve Geliştirme Hizmetleri

Tablo 28: Ulusal ve Uluslararası Proje Bilgileri

PROJE KAYNAKLARI	ÖNCEKİ YILDAN DEVREDEN PROJE SAYISI	YIL İÇİNDE EKLENEN PROJE SAYISI	YIL İÇİNDE BİTEN PROJE SAYISI	ERTESİ YILA DEVREDEN PROJE SAYISI
B.A.P	113	15	0	128
TOPLAM	113	15	0	128

Tablo 29: Bilimsel Yayınlar

DEĞERLENDİRME KRİTERLERİ	SAYI
SCI, SSCI ve AHCI dışındaki indeks ve özler tarafından taranan dergilerde yayımlanan teknik not, editöre mektup, tartışma, örnek olay sunumu ve özet türünden yayınlar dışındaki makalelerin sayısı.	20
SCI, SSCI ve AHCI dışındaki indeks ve özler tarafından taranan dergilerde yayımlanan teknik not, editöre mektup, tartışma, örnek olay sunumu ve özet türünden yayınlar dışındaki makalelerin sayısı.	-
TOPLAM	20

Tablo 30: Akademik Personelin ISI İndekslerine Giren Dergilerdeki Görevlerinin Dağılımı

PROGRAMIN ADI	BAŞ EDITÖR	EDITÖR	ÖZEL S. EDITÖRÜ	YRD. EDITÖR	YAYIN K. ÜYESİ	DEĞERLENDİRME K. ÜYESİ	DANIŞMA K. ÜYESİ	TOPLAM
		3		2	17			22
TOPLAM		3		2	17			22

Tablo 31: Ulusal ve Uluslararası Hakemlik Sayıları

DÜZEY	SAYI
Ulusal	
Uluslararası	3
TOPLAM	3

1.3.6.3. Sosyal Hizmetler

Tablo 32: Diğer Uygulama ve Hizmet Faaliyetleri Sayıları

FAALİYET	SAYI
Toplantı (YKT ve EKT)	44
GENEL TOPLAM	44

Tablo 33: Burs Hizmetlerinden Yararlanan Öğrenci Sayıları

BURS ADI	YARARLANAN ÖĞRENCİ SAYISI
Özel Burs	1
TOPLAM	1

Tablo 34: Kısmi Zamanlı Öğrenci Çalıştırma Programı Kapsamında Çalışan Öğrenci Bilgileri

BÖLÜM	SAYI	ÇALIŞTIĞI BİRİM
İşletme (Lisans)	1	Sosyal Bilimler Enstitüsü
Tarih Tezli Y1	1	Sosyal Bilimler Enstitüsü
Tarih (Lisans)	1	Sosyal Bilimler Enstitüsü
Türkçe Öğretmenliği (Lisans)	2	Sosyal Bilimler Enstitüsü
İslami İlimler Fakültesi (Lisans)	1	Sosyal Bilimler Enstitüsü
TOPLAM	6	

1.3.6.4.İdari Hizmetler

Tablo 35: Doğrudan Teminlere İlişkin Bilgiler

KURUMUN ADI	PROTOKOLÜN-SÖZLEŞMENİN KONUSU	BAŞLAMA VE BİTİŞ TARİHİ
Doğlat Kırtasiye	A-4 Kağıdı Alımı	08.11.2018 - 28.11.2018-
Teknotek Büro Makineleri	Fotokopi Makinası Bakım Onarım	11.10.2018 - 25.10.2018
Koç Kırtasiye	Yönetmelik Basımı	22.10.2018 - 25.10.2018
Koç Kırtasiye	Taşınır Mal Alımı	22.10.2018 - 23.10.2018
Pamukoğlu Motor Grup-Vestel	Diğer Mal Alımı	17.09.2018 – 20.09.2018
Kopistar Büro Mak. Paz. San. Ve Tic Ltd. Şti	Yazıcı ve Fotokopi Malzemeleri	16.08.2018 – 17.08.2018
Koç Kırtasiye	Diğer Mal Alımı	07.05.2018 – 08.05.2018
Posta ve Telgraf Teşk. Anonim Şti.	Posta Pulu Alımı	15.03.2018 – 16.03.2018

1.3.7.Yönetim ve İç Kontrol Sistemi

Birimimizde kalite odaklı eğitim ve öğretim faaliyeti ile mevcut yönetim ve idari sistem, verimlilik merkezli olarak planlanmıştır.

Enstitü Müdürü, Enstitünün ve birimlerinin temsilcisidir. Müdür, Enstitü Kuruluna ve Enstitü Yönetim Kuruluna başkanlık eder; Enstitü kurullarının kararlarını uygulamak ve Enstitü birimleri arasında düzenli çalışmayı sağlamakla sorumludur.

Enstitülerde Harcama Yetkilisi Enstitü Müdürüdür. Harcama yetkilisi görev ve yetki alanları çerçevesinde, idari ve malî karar ve işlemlere ilişkin olarak iç kontrolün işleyişinden sorumludur.

Harcama Yetkilisi, mesleki değerlere ve dürüst yönetim anlayışına sahip olunmasından, malî yetki ve sorumlulukların bilgili ve yeterli yöneticilere verilmesinden, belirlenmiş standartlara uyulmasının sağlanmasından, mevzuata aykırı faaliyetlerin önlenmesinden, kapsamlı bir yönetim anlayışıyla uygun bir çalışma ortamının ve saydamlığın sağlanmasından görev ve yetkileri çerçevesinde sorumludur.

2. AMAÇ VE HEDEFLER

2.1. BİRİMİN AMAÇLARI

Afyon Kocatepe Üniversitesi Sosyal Bilimler Enstitüsü; Fen Edebiyat Fakültesi, Eğitim Fakültesi, Hukuk Fakültesi, İktisadi ve İdari Bilimler Fakültesi, Güzel Sanatlar Fakültesi, Turizm Fakültesi ve Devlet Konservatuarı öğretim üyelerinin destekleriyle lisansüstü araştırma ve eğitim faaliyetlerine başarılı bir şekilde devam etmektedir.

2.2. BİRİMİN HEDEFLERİ

Bu amaç doğrultusunda,

* Ülkemizin kalkınmasına katkıda bulunacak, insan haklarına ve demokratik hukuk devleti ilkesine bağlı yüksek nitelikli insan gücü yetiştirmek,

* Toplumun ve yakın çevresinin sorunlarının farkında olmak, bu sorunlara çözüm üretecek araştırma faaliyetlerini desteklemek,

* Bilimsel yayınların artmasını sağlamak,

çalışmalarımızın özünü oluşturmaktadır.

Bu hedeflerimizi gerçekleştirmekte bize destek verecek öğrencileri aramızda görmekten mutluluk duyacağız.

3. FAALİYETLERE İLİŞKİN BİLGİ VE DEĞERLENDİRMELER

3.1. MALİ BİLGİLER

3.1.1 Bütçe Uygulama Sonuçları

Tablo 36: Bütçe Uygulama Sonuçları

TERTİP	KBÖ	TOPLAM BÜTÇE ÖDENEĞİ (TBÖ)	HARCAMA	KBÖ'YE GÖRE HARCAMA (%)	TBÖ'YE GÖRE HARCAMA (%)
38.44.06.04-09.4.1.09-2.01.1	35.000,00	177.092,21	171.173,20	489	506
38.44.06.04-09.4.1.14.2.01.1	32.800,00	51.473,32	50.971,57	155	157
38.44.06.04-09.4.2.00.2.01.1	3.210.600,00	3.522.912,87	3.522.912,87	110	110
38.44.06.04-09.4.2.00.2.01.4	10.000,00	7.784,17	7.784,17	78	78
38.44.06.04-09.4.2.00.2.02.1	152.700,00	104.700,00	104.134,37	68	69
38.44.06.04-09.4.2.00.2.02.4	1.000,00	2.000,00	1.907,13	191	200
38.44.06.04-09.4.2.00.2.03.2	6.000,00	16.000,00	15.938,56	266	267
38.44.06.04-09.4.2.00-2-03.3	17.800,00	20.600,00	19.638,26	110	116
38.44.06.04-09.4.2.00-2-03.5	0,00	2.000,00	2.000,00	0	0
38.44.06.04-09.4.2.00-2-03-7	4.000,00	4.000,00	3.993,12	100	100
TOPLAM	3.469.900,00	3.900.778,40	3.729.280,05		

3.2. PERFORMANS BİLGİLERİ

Tablo 37: Performans Göstergeleri

PERFORMANS GÖSTERGESİ	SONUÇ
P.G. 1.3.1. Uluslararası öğrenci sayısının toplam öğrenci sayısına oranı (%)	1,95
P.G. 1.3.3. Uluslararası değişim programları kapsamında biriminize gelen öğrenci sayısı	34
P.G. 1.4.5. Mezun öğrenci sayısının mezun olabilme durumuna gelen öğrenci sayısına oranı	19,32
P.G. 2.4.1. Tezli yüksek lisans programlarını tamamlayan öğrenci sayısının toplam tezli yüksek lisans öğrenci sayısına oranı (%)	6,8
P.G. 2.4.2. Doktora programlarını tamamlayan öğrenci sayısının toplam doktora öğrenci sayısına oranı (%)	7,17
P.G. 4.2.2. İdari personelin ortalama eğitim düzeyi (İlköğretim=1, Ortaöğretim=2, Ön Lisans=3, Lisans=4, Lisansüstü=5)	3

4. KURUMSAL KABİLİYET VE KAPASİTENİN DEĞERLENDİRİLMESİ

4.1. GÜÇLÜ YÖNLER

Akademik personel niteliğinde fiili durum beklenen düzeydedir. Mali kaynakların yeterliliğinde fiili durum beklenen düzeydedir. Bilgi Teknolojileri ve kaynaklarında fiili durum beklenen düzeydedir. İş teknolojilerinin ve fiziksel olanakların yeterliliğinde fiili durum beklenen düzeydedir. Yükseköğretim alanında ulusal ilişkilerin yeterliliğinde fiili durum beklenen düzeyin üstündedir.

Öğretim elemanı sayıları ve yeterliliğinde fiili durum beklenen düzeyin üstündedir. Programların ulusal ve çevre ihtiyaçlarına uygunluğunda fiili durum beklenen düzeyin üstündedir. Programların kapsamı ve niteliklerinin (ders çeşitliliği, ders yükleri ve uyumluluğu) yeterliliğinde fiili durum beklenen düzeyin üstündedir. Programların bütünlüğünün ve devamlılığının yeterliliğinde fiili durum beklenen düzeydedir. Programların diğer programlarla ilişkilerinin yeterliliğinde fiili durum beklenen düzeyin çok üstündedir. Eğitim-Öğretim ile uygulama ve hizmet faaliyetleri arasındaki ilişkinin yeterliliğinde fiili durum beklenen düzeyin üstündedir.

Kurumun fiziksel büyüklüğü ve altyapısı (m²) ve yeterliliğinde fiili durum beklenen düzeydedir.

4.2. İYİLEŞTİRMEYE AÇIK YÖNLER

Öğrenci niteliğindeki fiili durum beklenen düzeyin altındadır. Kamu Kurum ve Kuruluşları ile ilişkilerin yeterliliğinde fiili durum beklenen düzeyin altındadır. Mezunlar ile ilişkilerin yeterliliğinde fiili durum beklenen düzeyin altındadır. Çalışanlar ile ilgili ilişkilerin yeterliliğinde fiili durum beklenen düzeyin altındadır. Yükseköğretim alanında uluslararası ilişkilerin yeterliliğinde fiili durum beklenen düzeyin çok altındadır.

Öğrenci değerlendirme, prosedür ve araçlarının (sınav, ödev, proje vb.) yeterliliğinde fiili durum beklenen düzeyin altındadır.

Uluslararası AR-GE çalışmalarının yeterliliğinde fiili durum beklenen düzeyin çok altındadır. AR-GE çalışmalarının oluşturulmasında ve yürütülmesinde paydaşlarla (endüstri, kamu kurum ve kuruluşları, sivil toplum kuruluşları vb.) kurulan yapısal ilişkilerin yeterliliğinde fiili durum beklenen düzeyin altındadır

4.3. DEĞERLENDİRME

Birimimizde eğitim öğretim faaliyetleri en etkin biçimde yapılmaktadır. Aksama ve gecikme yoktur. Birimiz kalite geliştirme ve iyileştirme faaliyetlerine önem vermekte ve bu konuda çalışmalarını sürdürmektedir.

EK-1: İÇ KONTROL GÜVENCE BEYANI

İÇ KONTROL GÜVENCE BEYANI

Harcama yetkilisi olarak yetkim dahilinde;

Bu raporda yer alan bilgilerin güvenilir, tam ve doğru olduğunu beyan ederim.

Bu raporda açıklanan faaliyetler için idare bütçesinden harcama birimimize tahsis edilmiş kaynakların etkili, ekonomik ve verimli bir şekilde kullanıldığını, görev ve yetki alanım çerçevesinde iç kontrol sisteminin idari ve mali kararlar ile bunlara ilişkin işlemlerin yasallık ve düzenliliği hususunda yeterli güvenceyi sağladığını ve harcama birimimizde süreç kontrolünün etkin olarak uygulandığını bildiririm.

Bu güvence, harcama yetkilisi olarak sahip olduğum bilgi ve değerlendirmeler, iç kontroller, iç denetçi raporları ile Sayıştay raporları gibi bilgim dahilindeki hususlara dayanmaktadır.


Burada raporlanmayan, idarenin menfaatlerine zarar veren herhangi bir husus hakkında bilgim olmadığını beyan ederim.

Sosyal Bilimler Enstitüsü – 22.01.2019

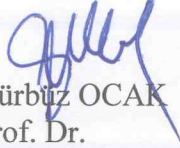
İmza

Prof. Dr.Celal DEMİR

EK-2: BİRİM YÖNETİM KURULU



Cemal DEMİR
Prof. Dr.
Enstitü Müdürü



Gürbüz OCAK
Prof. Dr.
Eğitim Bilimleri
Anabilim Dalı Başkanı



Hüseyin KOÇAK
Prof. Dr.
Sosyoloji Anabilim Dalı

Elbeyi PELİT
Doç. Dr.
Enstitü Müdür Yrd.

(İzmirli)



Selim KAYA
Doç. Dr.
Enstitü Müdür Yrd.